

# Tendenze dell'economia ligure I trimestre 2015



## INDICATORI CHIAVE



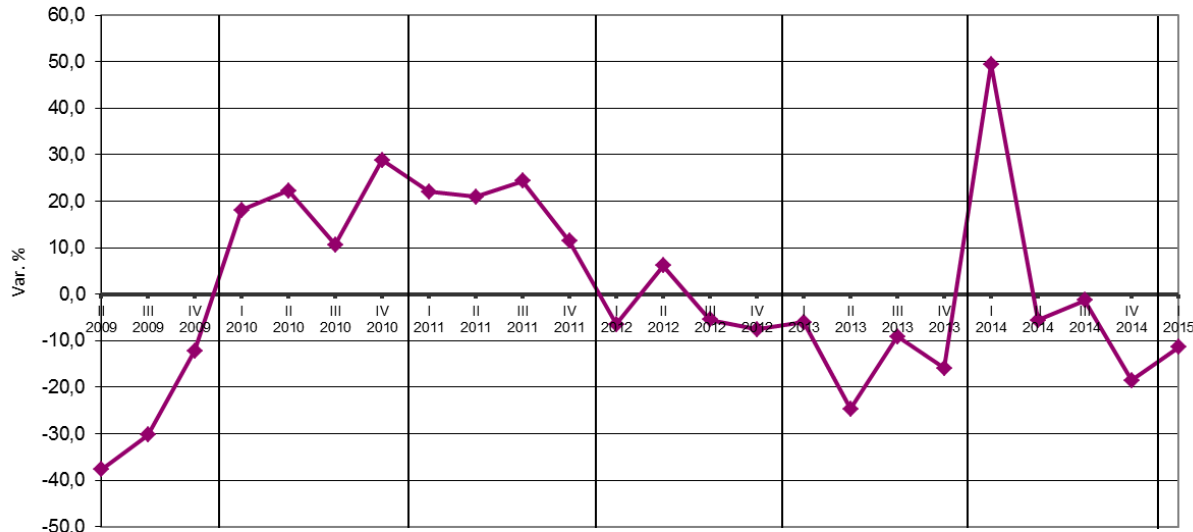
Import / Export

Variabili	Variazioni tendenziali (%)									Var. %	Andamento anni
	I trim. 13	II trim. 13	III trim. 13	IV trim. 13	I trim. 14	II trim. 14	III trim. 14	IV trim. 14	I trim. 15		
Import	-6,1	-24,7	-9,1	-15,9	49,4	-5,6	-1,4	-18,5	-11,4	<a href="#">Graf. 1</a>	<a href="#">Graf. 2</a>
Export	2,5	-25,4	3,0	-3,3	96,4	3,9	29,2	12,3	3,2	<a href="#">Graf. 3</a>	<a href="#">Graf. 4</a>

I grafici n. 1 e 3 rappresentano l'andamento delle variazioni trimestrali del dato in questione.

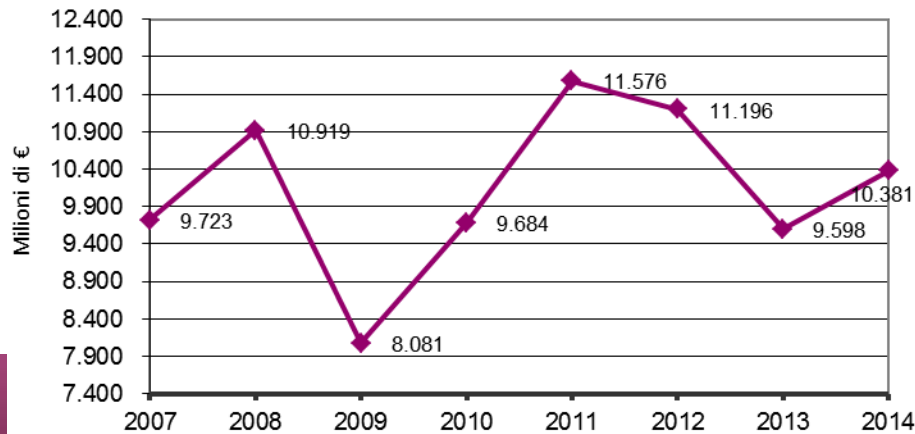
In particolare i punti situati al di sopra dell'asse delle ascisse rappresentano variazioni positive rispetto al corrispondente trimestre dell'anno precedente, mentre i punti situati al di sotto di tale asse indicano variazioni negative del dato rispetto allo stesso periodo dell'anno precedente.

**Graf. 1 - Import in Liguria**  
Variazioni % rispetto al corrispondente trimestre dell'anno precedente



Fonte: Elaborazioni Liguria Ricerche su dati Istat

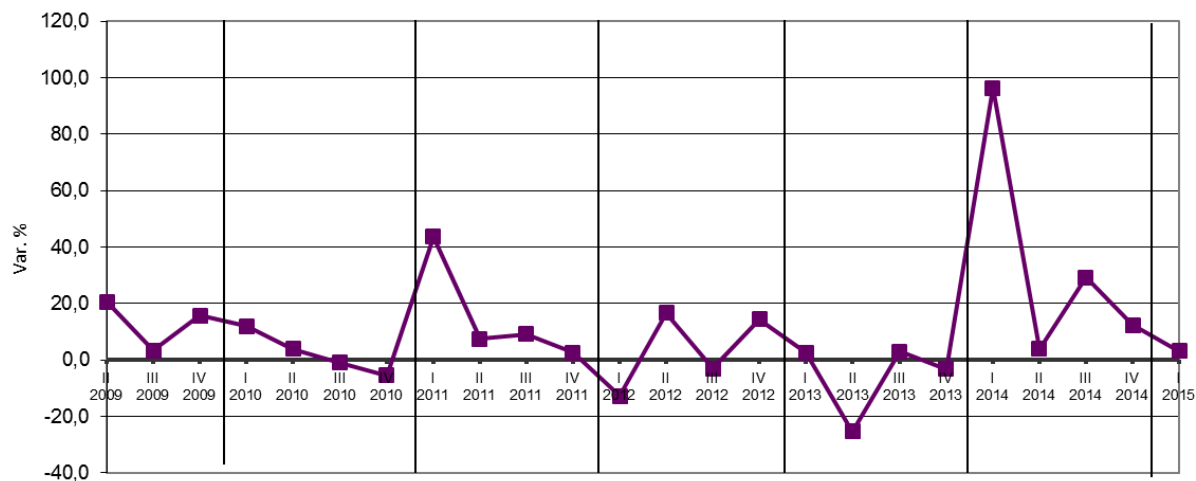
**Graf. 2 - Import in Liguria**  
Totale anni



Fonte: Elaborazioni Liguria Ricerche su dati Istat

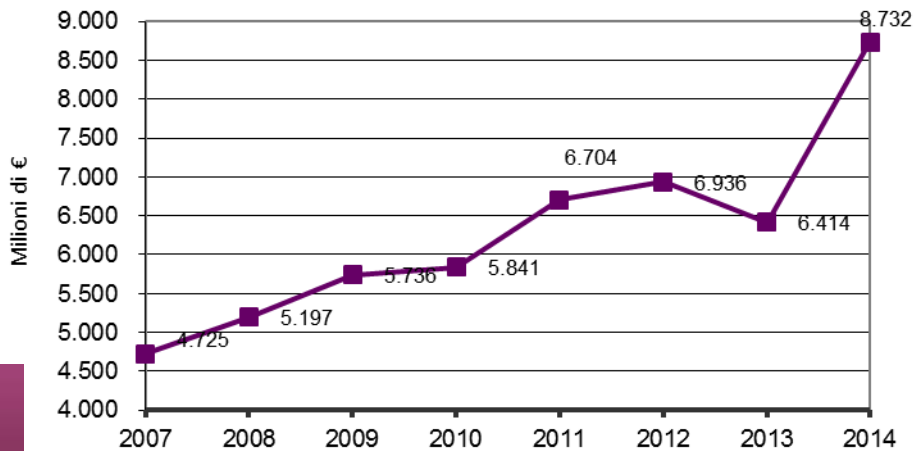


**Graf. 3 - Export in Liguria**  
Variazioni % rispetto al corrispondente trimestre dell'anno precedente



Fonte: Elaborazioni Liguria Ricerche su dati Istat

**Graf. 4 - Export in Liguria**  
Totale anni



Fonte: Elaborazioni Liguria Ricerche su dati Istat



**INDICATORI CHIAVE**